



# **GAMING MOUSE EGON**



## **USER GUIDE**

**EN**

**RO**

**BG**

**HU**

**PL**

## SOFTWARE FOR ADVANCED SETUP

The EGON mouse from X by SeriouX can be configured with a simple software, which is available on CD (included) and in the download section of the [www.serious.com](http://www.serious.com) website. If you want to get the most from the EGON's features, including macro settings, acceleration, profile settings and more, the software menu should be your next destination.

## INSIDE THE PACKAGE

- EGON mouse
- Driver CD
- User guide
- 3 pcs. metal screws
- 1 plastic screwdriver

## 1. SYSTEM REQUIREMENTS

- PC with USB port
- Windows XP/Vista/Win 7/Win 8/Win 10
- CD-ROM drive
- 30 MB free hard disk space

## 2. INSTALLATION

1. Plug the mouse into the USB port of your computer.
2. Insert the EGON mouse driver CD into your CD-ROM.
3. The Setup screen appears. Choose NEXT and install software.
4. Restart your system. After reboot, EGON mouse software ready to use.

## 3. MAIN PAGE OF EGON MOUSE DRIVER

PIC 1

When opening the software, you will be able to see the interface shown below. The interface allows you to easily configure the mouse. You can create unlimited profiles and save or load profiles. The last setting of the software will always be stored in your mouse's memory.

## 4. BUTTON SETTINGS

PIC 2

You can customize 8 keys with individual functions. EGON software comes with multiple function button settings.

## 5. MACRO MANAGER

PIC 3

On the EGON mouse, you can record macros for key combinations that can be up to 300 different keystrokes and with a precise timing of sequences. This allows you to setup common commands and shortcuts that enhance your actions per minute and ensure that you do not accidentally hit the wrong key and miss important in-game sequences.

## 6. LIGHT SETTINGS

PIC 4

The backlight can be configured via the software. The backlight can be off in a normal profile or always on. The breathing function is also available, with an unlimited number of colours.

## 7. PERFORMANCE SETTINGS

There are 4 options for configuring the resolution. You can enable DPI options for each profile, from 100 DPI to 8200 DPI.

Select the desired resolution of the mouse sensor. You can configure the resolution of the sensor in different steps. Using the upper check boxes, select which steps you want to switch the dpi resolution between, using the Plus/Minus mouse buttons. Data rate allows between 125 hz - 1000 hz options.

Scroll Wheel speed help you adjust vertical scrolling. You can adjust from 1-99.

The lift range setting is about distance between mouse and mouse pad. When you use the mouse on various surfaces, you can adjust the distance from the software.

## 8. METAL WEIGHT TUNING

PIC 5

The EGON mouse comes with an intelligent metal weight tuning system.

The weight can be adjusted by means of three 4 gr screws.

## SOFTWARE PENTRU SETARE AVANSATĂ

Mouse-ul EGON de la X by Seriooux poate fi configurat cu ajutorul unui software simplu, disponibil în pachet pe suport CD și în secțiunea de download a site-ului [www.seriooux.ro](http://www.seriooux.ro). Dacă doriți să beneficiați la maximum de caracteristicile mouseului EGON, inclusiv de setări macro, de cele pentru accelerație, de setări pentru profil și altele, meniul software trebuie să fie următoarea dumneavoastră destinație.

### CONȚINUTUL PACHETULUI:

- Mouse EGON
- CD de instalare
- Ghid de utilizare
- 3 șuruburi metalice
- 1 șurubelniță din plastic

## 1. CERINȚE DE SISTEM

- PC cu port USB
- Windows XP/Vista/Win 7/Win 8/Win 10
- Unitate CD-ROM
- 30 MB spațiu liber pe hard disk

## 2. INSTALARE

1. Conectați mouse-ul la portul USB al computerului.
2. Introduceți CD-ul de instalare EGON în unitatea CD-ROM.
3. Se afișează ecranul de configurare. Selectați NEXT și instalați software-ul.
4. Reporniți sistemul. După repornire, software-ul EGON este pregătit pentru utilizare.

## 3. PAGINA PRINCIPALĂ A SOFTWARE-ULUI EGON

La deschiderea software-ului, va fi afișată interfața prezentată mai jos. Interfața vă permite să configurați mouse-ul cu ușurință. De asemenea, puteți crea un număr nelimitat de profile și puteți salva sau încărca profile. Ultima setare din software va fi întotdeauna păstrată în memoria mouse-ului.

## 4. CONFIGURARE BUTOANE

Puteți personaliza 8 butoane cu funcții individuale. Software-ul EGON dispune de setări multiple pentru butoane.

## 5. DEFINIRE MACRO-URI

Mouse-ul EGON permite configurarea macro-urilor pentru combinații de taste cu până la 300 de apăsări diferite și cu o sincronizare precisă a secvențelor. Acest lucru vă permite să configurați comenzi comune și comenzi rapide care măresc numărul de acțiuni pe minut, ajutându-vă să evitați apăsarea unei taste greșite care vă poate face să pierdeți secvențe importante din joc.

## 6. CONFIGURARE ILUMINARE

Iluminarea poate fi configurată prin intermediul software-ului. Iluminarea poate fi oprită în cadrul unui profil normal sau poate funcționa neîntrerupt. De asemenea, este disponibilă funcția "breathing", cu un număr nelimitat de culori.

## 7. CONFIGURARE PERFORMANȚE

Sunt disponibile 4 opțiuni de configurare a rezoluției. Puteți activa opțiunile DPI pentru fiecare profil în parte, de la 100 DPI la 8200 DPI. Selectați rezoluțiile dorite pentru senzorul mouse-ului. Puteți configura rezoluția senzorului în trepte diferite. Folosind casetele superioare, selectați între ce trepte doriți să comutați rezoluția DPI, utilizând butoanele Plus/Minus ale mouse-ului. Rata de date permite opțiuni între 125hz-1000hz. Este posibilă reglarea vitezei de derulare verticală a roțiței de scroll. Puteți regla între 1-99. Intervalul de ridicare este distanța dintre mouse și mouse pad. Atunci când utilizați suprafețe diferite pentru mouse, puteți modifica distanța cu ajutorul software-ului.

## 8. AJUSTAREA GREUTĂȚII

Mouse-ul EGON este prevăzut cu un sistem inteligent de ajustare a greutatei. Greutatea poate fi ajustată cu ajutorul celor 3 șuruburi de 4 g.

PIC 3

PIC 4

PIC 1

PIC 5

PIC 2

## СОФТУЕР ЗА НАПРЕДНАЛИ НАСТРОЙКИ

Мишката "EGON" от "X by Sejioux" може да се конфигурира с помощта на обикновен софтуер, който е предоставен в опаковката на CD носител и в раздел "download" на сайта [www.sejioux.com](http://www.sejioux.com). Ако желаете да използвате изцяло възможностите на мишката "EGON", включително настройки на макроси и за ускорение, настройки за профил и други настройки, менюто на софтуера трябва да бъде следващата Ви дестинация.

## СЪДЪРЖАНИЕ НА КОМПЛЕКТА

- Мишка "EGON"
- Инсталационно CD
- Ръководство за употреба
- 3 метални болта
- 1 пластмасова отвертка

## 1. ИЗИСКВАНИЯ КЪМ КОМПЮТЪРНАТА СИСТЕМА

- Компютър с USB порт
- Windows XP/Vista/Win 7/Win 8/Win 10
- CD-ROM устройство
- 30 MB свободно място на харддиска

## 2. ИНСТАЛИРАНЕ

- Свържете мишката към USB порта на компютъра.
- Поставете CD-то за инсталиране на "EGON" в CD-ROM устройството.
- Показва се екрана за конфигуриране. Изберете "NEXT" и инсталирайте софтуера.
- Рестартирайте компютъра. След инсталиране, софтуерът "EGON" е готов за употреба.

## 3 - ОСНОВНА СТРАНИЦА НА СОФТУЕРА "EGON"

При отваряне на софтуера ще се покаже интерфейса, който е предоставен по-долу. Интерфейсът Ви позволява да конфигурирате мишката по лесен начин.

Също така можете да създадете неограничен брой профили и можете да запазвате или зареждате профили. Последната настройка на софтуера ще се запазва винаги в паметта на мишката.

## 4 - КОНФИГУРИРАНЕ НА БУТОНИТЕ

Можете да настроите 8 бутона с индивидуални функции. Софтуерът "EGON" разполага с множество настройки за бутоните.

## 5 - ДЕФИНИРАНЕ НА МАКРОСИТЕ

PIC 3

Мишката "EGON" позволява конфигурирането на макросите за комбинации на клавиши до 300 различни видове натискания и с прецизна синхронизация на поредиците. Това Ви позволява да конфигурирате общи команди и бързи команди, които увеличават броя на действията за една минута, като Ви помага да предотвратите погрешното натискане на клавиш, което може да Ви накара да загубите важни моменти от играта.

## 6 - КОНФИГУРИРАНЕ НА ОСВЕТЯВАНЕТО

PIC 4

Осветяването може да се конфигурира чрез софтуера. Осветяването може да бъде изключено при нормален профил или може да работи непрекъснато. Също така, функцията "breathing" е на разположение, с безкраен брой цветове.

Trebuie sa inseram poza corecta.

## 7 - КОНФИГУРИРАНЕ НА ПРОИЗВОДИТЕЛНОСТТА

4 опции са на разположение за конфигуриране на резолюцията. Можете да активирате опциите DPI за всеки профил по отделно, от 100 DPI до 8200 DPI. Изберете желаните резолюции за сензора на мишката. Можете да конфигурирате резолюцията на сензора в различни степени. Изберете между кои стъпки желаете да превключите DPI резолюцията, като употребявате бутоните Плюс/Минус на мишката. Позволяват се опции между 125 - 1000 Hz.

Възможно е регулирането на вертикалната скорост на въртене на скролера. Можете да регулирате стойност между 1 и 99.

Интервалът за вдигане е разстоянието между мишката и подложката за мишка. Тогава, когато използвате различни подложки за мишката, можете да промените разстоянието с помощта на софтуера.

## 8 - НАСТРОЙКА НА ТЕЖЕСТТА

PIC 5

Мишката "EGON" е оборудвана с интелигентна система за настройка на тежестта.

Тежестта може да се настройва с помощта на 3 болта по 4 гр.

## SZOFTVER HALADÓ BEÁLLÍTÁSOK SZÁMÁRA

EGON X by Serieux egy egyszerű szoftverrel konfigurálható és elérhető CD csomagban is, vagy letölthető a [www.serieux.com](http://www.serieux.com) weboldalról a Letöltés menüpont alatt.

Ha a legjobban ki szeretné használni az egér jellemzőit beleértve a beállításokat, a sebesség növelését és a profilok beállítását, stb. a kérjük, kattintson a szoftver menüre.

### A CSOMAG TARTALMA::

EGON egér  
Telepítő CD  
Használati útmutató  
3 db fémcsvavar  
1 műanyag csavarhúzó

### 1. RENDSZERKÖVETELMÉNYEK

USB porttal ellátott számítógép  
Windows XP/Vista/Win 7/Win 8/Win 10  
CD-ROM  
30 MB szabad hely a merevlemezen

### 2. TELEPÍTÉS

1. Csatlakoztassa az egeret a számítógép USB portjába.
2. Helyezze be az EGON telepítő CD-jét a CD-ROM-ba.
3. Megjelenik a konfigurációs kijelző. Kattintson a NEXT-re és telepítse a szoftvert.
4. Indítsa újra a számítógépet. Az újraindítás után az EGON szoftver használatra kész.

### 3. AZ EGON SZOFTVER FŐOLDALA

PIC 1

A szoftver megnyitásakor az alábbi felület jelenik meg. A felület segítségével könnyedén konfigurálhatja az egeret.

Ugyanakkor végtelen számú profilt hozhat létre, mentheti és feltöltheti a profilokat. A szoftver utolsó beállítása végleg megmarad az egér belső memóriájában.

### 4. A GOMBOK KONFIGURÁCIÓJA

PIC 2

8 különböző programozható gombot lehet személyre szabni egyéni funkciókkal. Az EGON szoftver többféle gomb beállítással rendelkezik.

### 5. A MAKRÓK DEFINIÁLÁSA

PIC 3

Az EGON egér a makrók konfigurálását 300 különböző billentyűkombinációra és a sorozatok pontos szinkronizálását teszi lehetővé.

Ez lehetővé teszi a közös parancsok és parancsikonok konfigurálását, ami növeli a percenkénti műveletek számát, így segít elkerülni a helytelen billentyűk lenyomását és ezáltal nem veszít el fontos szekvenciákat a játékban.

### 6. FÉNYBEÁLLÍTÁS

PIC 4

A világítás a szoftverben állítható. A világítás beállítható egy normál profilon belül, de működhet megszakítás nélkül is. Szintén elérhető a "breathing" funkció korlátlan számú színben.

Trebuie sa inseram poza corecta.

### 7. A TELJESÍTMÉNY KONFIGURÁLÁSA

A felbontás konfigurálására 4 opció elérhető. A DPI opció részben minden profilhoz aktiválható 100 DPI-től 8200 DPI-ig. Válassza ki a kívánt felbontást az egér érzékelőjéhez. Itt a szenzor felbontását különböző szakaszokban konfigurálhatja. A felső négyzetek segítségével kiválaszthatja a lépéseket a DPI felbontás átkapcsolására az egér Plusz/Mínusz gombjainak megnyomásával.

125hz-1000hz közötti adatátviteli sebesség között választhat. Lehetőség van a görgető kerék függőleges sebességének beállítására. A beállítás 1-99 között lehetséges. Az emelési tartomány az egér és az egérpad között van. Ha különböző felületeken használja az egeret, a távolság a szoftver segítségével módosítható.

### 8. SÚLYOZÁS

PIC 5

Az EGON egér egy intelligens súlybeállítású rendszerrel van ellátva.

A súlyt a 3 db 4 grammos csavarral lehet beállítani.

## ZAAWANSOWANE USTAWIENIE OPROGRAMOWANIA

Mysz EGON od firmy X by Serioux można skonfigurować za pomocą prostego oprogramowania dostępnego w pakiecie na CD oraz w części pobierania danych z witryny [www.serious.com](http://www.serious.com). Jeśli chcesz jak najwięcej skorzystać z funkcji myszy EGON, w tym ustawienia makro, akceleracji, profili i innych, menu oprogramowania powinien być twój następny cel.

## ZAWARTOŚĆ OPAKOWANIA:

Mysz EGON  
płyta CD do instalacji  
Instrukcja obsługi  
3 metalowe śruby  
1 plastikowy śrubokręt

## 1. WYMAGANIA SYSTEMOWE

PC z portem USB  
Windows XP/Vista/Win 7/Win 8/Win 10  
napęd CD-ROM  
30 MB wolnego miejsca na dysku twardym

## 2. INSTALACJA

1. Podłącz mysz do portu USB w komputerze.
2. Włóż płytę instalacyjną EGON do napędu CD-ROM.
3. Pojawi się ekran ustawień. Wybierz NEXT i zainstaluj oprogramowanie.
4. Uruchom ponownie system. Po ponownym uruchomieniu, oprogramowanie EGON jest gotowe do użycia.

## 3. GŁÓWNA STRONA OPROGRAMOWANIA EGON

Po uruchomieniu oprogramowania pojawi się interfejs pokazany niżej. Interfejs umożliwia skonfigurowanie myszy z łatwością.

Możesz również tworzyć nieograniczoną liczbę profili, zapisać lub ładować je. Ostatnie ustawienie oprogramowania będzie zawsze przechowywane w pamięci myszy.

## 4. KONFIGURACJA PRZYCISKÓW

Możesz dostosować 8 przycisków z poszczególnymi funkcjami. Oprogramowanie EGON posiada wiele ustawień przycisków.

## 5. OKREŚLENIE MAKRA

Mysz EGON umożliwia konfigurowanie makra dla kombinacji klawiszy aż do 300 różnych kliknięć z dokładym synchronizowaniem sekwencji. To pozwala na skonfigurowanie zwykłych i szybkich poleceń, które zwiększają liczbę operacji na minutę, pomagając w uniknięciu naciskania niewłaściwego przycisku, fakt, co może sprawić, że stracisz ważnych sekwencji w grze.

## 6. KONFIGURACJA OŚWIETLENIA

Oświetlenie może być konfigurowane za pomocą oprogramowania. Oświetlenie może być gaśnięte w normalnym profilu, lub może działać bez przerwy. Jest jednocześnie dostępna funkcja "breathing", z nieograniczoną liczbą kolorów.

## 7. REGULACJA WYDAJNOŚCI

Są dostępne 4 opcje konfiguracji rozdzielczości. Możesz włączyć opcje DPI dla poszczególnego profilu od 100 DPI do 8200 DPI.

Wybierz żądane rozdzielczości dla czujnika myszy. Możesz skonfigurować rozdzielczość czujnika w różnych stopniach. Używając górne kasety, wybierz przedziały w których chcesz przełączyć rozdzielczość DPI za pomocą przycisków Plus/Minus myszy. Szybkość transmisji danych do komputera pozwoli na opcje między 125hz-1000hz.

Jest możliwe dostosowanie szybkości przewijania w pionie kółki scroll. Możesz ją ustawić między 1-99. Zakres podnoszenia jest to odległość pomiędzy myszą a podkładką pod mysz. Wtedy kiedy korzystasz z różnych powierzchni dla myszy, możesz zmienić odległość za pomocą oprogramowania.

## 8. REGULACJA WAGI

Mysz EGON jest wyposażona w inteligentny system regulacji wagi.

Waga może być regulowana za pomocą 3 śrub po 4 g.

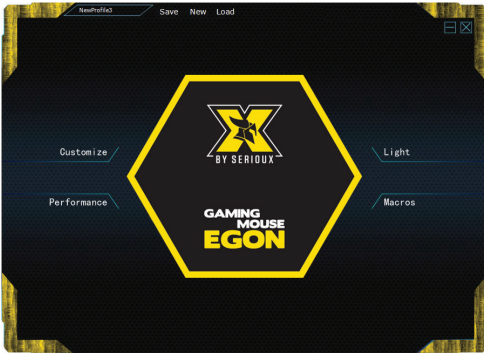
PIC 3

PIC 4

PIC 1

PIC 5

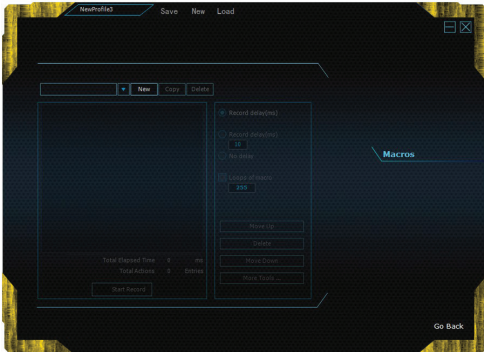
PIC 2



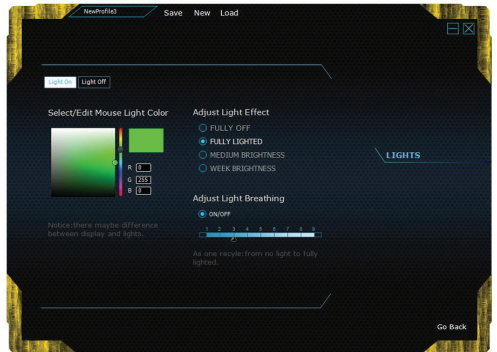
PIC 1



PIC 2



PIC 3



PIC 4



PIC 5



## INFORMATII PRIVIND DESEURI DE ECHIPAMENTE ELECTRICE SI ELECTRONICE (DEEE)

Deseurile de echipamente electrice si electronice (DEEE) pot contine substante periculoase ce au un impact negativ asupra mediului si sanatatii umane, in cazul in care nu sunt colectate separat.



Acest produs este conform cu Directiva UE DEEE (2012/19/UE) si este marcat cu un simbol de clasificare a deseurilor de echipamente electrice si electronice (DEEE), reprezentat grafic in imaginea alaturata.

Aceasta pictograma indica faptul ca DEEE nu trebuie amestecate cu deseurile menajere si ca ele fac obiectul unei colectari separate.

Avand in vedere prevederile OUG 195/2005 – referitoare la protectia mediului si O.U.G. 5/2015 privind deseurile de echipamente electrice si electronice, va recomandam sa aveti in vedere urmatoarele:

- Materialele si componentele folosite la constructia acestui produs sunt materiale de inalta calitate, care pot fi refolosite si reciclate.
- Nu aruncati produsul impreuna cu gunoiul menajer sau cu alte gunoaii la sfarsitul duratei de exploatare.
- Transportati-l la centrul de colectare pentru reciclarea echipamentelor electrice si electronice unde va fi preluat in mod gratuit.
- Va rugam sa luati legatura cu autoritatile locale pentru detalii despre aceste centre de colectare organizate de operatorii economici autorizati pentru colectarea DEEE.

Conformitatea cu directiva RoHS: Produsul pe care l-ati cumparat este conform cu Directiva RoHS UE (2001/65/EU). Nu contine materialele daunatoare si interzise specificate in Directiva.

Va multumim ca participati alaturi de noi la protejarea mediului si a sanatatii umane!

# www.serious.com

## X-MS-EGON

